

Au secours! Mon client est malvoyant!

Karin Schwarz

Opticienne – optométriste spécialisée en basse
vision

Experte en réadaptation basse vision (dipl.féd.)

La vision est composée:

- de détails (l'acuité visuelle)
- d'espaces et de mouvements (le champ visuel, la stéréopsie, les mouvements oculaires)
- de couleurs
- de contrastes
- d'adaptation à la lumière
- ...



Photo: Retina Suisse

La disparité rétinienne

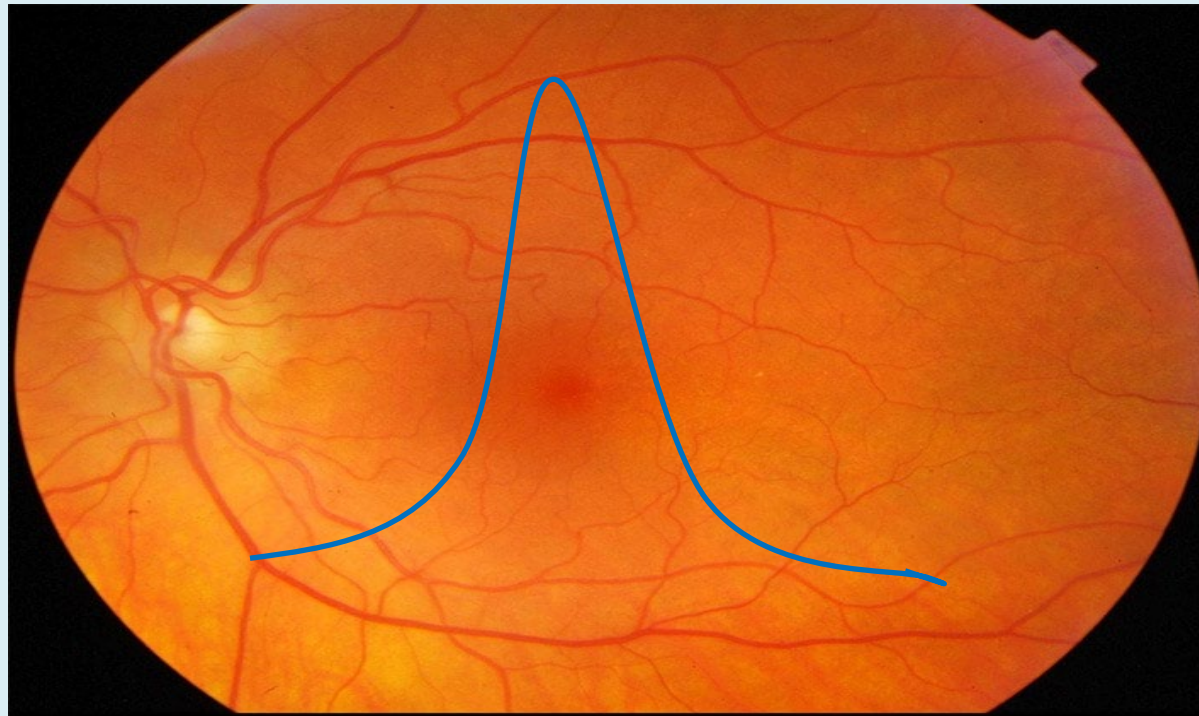
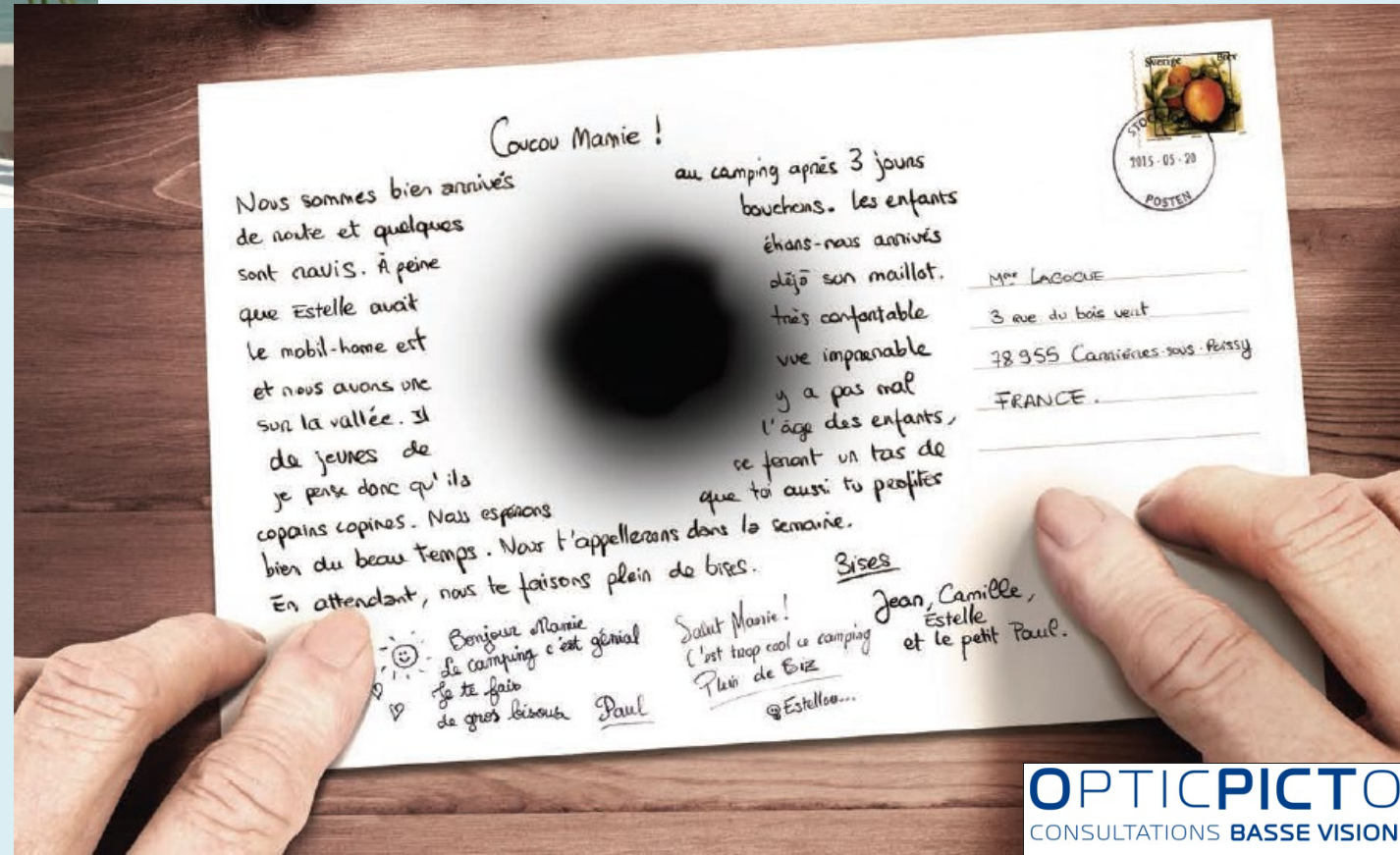
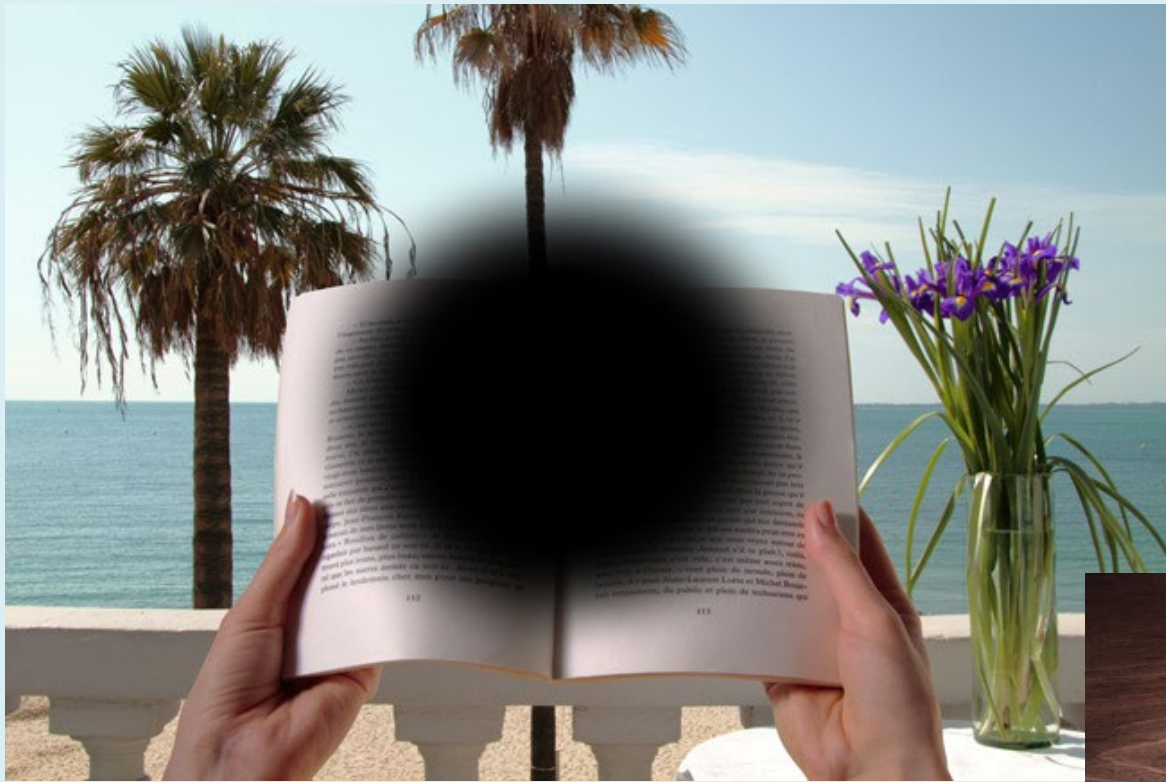




Photo: Retina Suisse



Photo: Retina Suisse



Conséquences fonctionnelles d'une dégénérescence maculaire:

- les détails (l'acuité visuelle)
- l'espace et les mouvements (le champ visuel, la stéréopsie, les mouvements oculaires)
- les couleurs
- les contrastes
- l'adaptation à la lumière
- ...

Conséquences fonctionnelles d'une atteinte de la vision périphérique:

- les détails (l'acuité visuelle)
- l'espace et les mouvements (le champ visuel, la stéréopsie, les mouvements oculaires)
- les couleurs
- les contrastes
- l'adaptation à la lumière
- ...

Les maîtres-mots d'un accueil adapté

Observer

Écouter

Ne pas juger

S'adapter

Référencer

Observer

- Regarder comment la personne se déplace, son aisance, comment elle vous regarde, regarde les objets.
- Ne pas anticiper l'aide.
- Être attentif aux lumières et aux contre-jours.



Ecouter!

- Ne pas se fier uniquement à l'acuité visuelle, mais... écouter!
- Poser des questions et... écouter!!!

Ne pas juger

- Qqch vous semble illogique?

Attention, les conséquences sont souvent paradoxales!
(par exemple : se déplacer avec un chien guide et lire un journal)

- La personne est catastrophée par sa perte visuelle, laquelle semble légère par rapport à d'autres ?

C'est **son** ressenti, dans **son** processus d'intégration et d'adaptation.

S'adapter

- Lors de l'examen de la vue
 - Pratiquer un examen adapté (sujet en soit d'une conférence!)
- Lors de la vente
 - Demander à la personne si elle se voit ou besoin d'aide et laquelle (photo ?)
 - Demander si elle a besoin de précisions quant à la monture, la couleur, etc.
- A la livraison
 - Faire tester sur des tâches adaptées au rôle des lunettes et en fonction des résultats qui peuvent être attendus!

Réfé rer

Pas seulement à l'ophtalmologue!

- Au service spécialisé pour handicapé de la vue de votre canton
- A un collègue spécialisé en basse vision
- A un ergothérapeute spécialisé en basse vision

Références et listes sur le site de l'UCBA / ucba.ch

Oups! la personne ne voit pas comme attendu!

- Pas de panique!
- Demander à la personne si elle sait qu'elle voit «mal» (maladie oculaire, amblyopie...)
- S'assurer qu'il y ait un suivi ophtalmologique
- Vérifier si la personne a des besoins particuliers et reprendre les «maîtres-mots»!

À la livraison, les lunettes ne vont pas!

- Vous procédez à vos contrôles habituels, et non, le problème se situe ailleurs!
- Vous êtes témoin du moment où la personne se rend compte que les lunettes ne suffisent plus!

Questionner

- Demander à la personne ce que lui a dit l'ophtalmologue
- Sait -elle si elle est atteinte d'une maladie au niveau de l'œil?
- Qu'a-t-elle compris?

Dépister

- Utiliser le test de besoin de grossissement
- Apporter de l'éclairage

Test du besoin de grossissement

UCIBAVEUGLES Test de l'UCIBA pour la mesure du besoin de grossissement (Times New Roman, TNR)

1.0x TNR 150 Pt.

J'ai vu l

1.0x TNR 150 Pt.

jour dans

1.0x TNR 150 Pt.

petit pays, p

1.25x TNR 150 Pt.

des montagnes.

1.0x TNR 90 Pt.

Demain nous
irons marcher
fait beau.

0.8x TNR 75 Pt.

Le chant du lorio
éclatant, résonne
les frondaisons.

0.75x TNR 60 Pt.

Cet oiseau jaune d'or
dans les buissons où il
difficile de l'observer.

0.6x TNR 47.5 Pt.

...
Du sommet de la colline, le
paysage dégagé dévoile un
panorama qui file jusqu'au lac.

4x TNR 38 Pt.

On sent le printemps sur le point d'éclorre;
des fleurs ravissantes tapissent le sol. Tous
les jours il fait plus doux.

3.2x TNR 30 Pt.

L'hiver dernier, la neige a abondamment recouvert les
sommets et la terre a durci sous les assauts du gel.

2.5x TNR 24 Pt.

Mais à nouveau, on entend les oiseaux du matin s'en donner à cœur
joie et pépier dans les bosquets. On peut facilement observer leur
ballet depuis le bord de la fenêtre.

2x TNR 19 Pt.

Le soir aussi, il fait plus clair. On contemple en
rêvant le ciel dégagé qui découvre une
multitude d'étoiles.

1.6x TNR 15 Pt.

Chaque année ont lieu au moins deux
éclipses lunaires. Cependant, pour les
voir, il faut de la patience et de bonnes
conditions.

1.25x TNR 12 Pt.

Texte de journal

Hier nous avons sorti nos télescopes: une éclipse lunaire avait lieu. Ce
phénomène se produit lorsque l'ombre de la terre se projette sur la lune,
qui doit être pleine à ce moment-là. De plus, elle doit se trouver à
proximité d'un des deux points d'intersection que son orbite fait avec
l'écliptique.

1.0x TNR 9.5 Pt.

Texte de contrôle 1

Il se peut que ce texte soit difficile ou pénible à déchiffrer, mais ne
soyez pas surpris, car il est peu courant qu'on recoure à de si petits
caractères.

0.8x TNR 7.5 Pt.

Texte de contrôle 2

Enfin, si vous parvenez à déchiffrer ce texte, la lecture de journaux ne devrait poser
aucun problème.

0.63x TNR 6 Pt.

Apport de l'éclairage

- Très bon éclairage
- Diffus (pas ponctuel)
- Directement orienté sur le test
- Tant qu'il ne provoque pas d'éblouissement et qu'il améliore la lecture, le rapprocher du papier.

Actions possibles

- Conseiller et/ou vendre une lampe
- Conseiller et /ou vendre une loupe
- **Réfé rer!**

Merci de votre attention!